

exatron



1 ano de garantia

Inrush Control Technology

Relé Fotoelétrico LUXEN 220 V

ATENÇÃO: ESTE PRODUTO SAÍ TESTADO DE FABRICA

Verifique o tipo de carga que irá usar e siga rigorosamente a orientação de potência. A Exatron não se responsabiliza pelo uso do produto fora das especificações.

TIPO DO RELÉ FOTOCONTROLADOR	MODO DE OPERAÇÃO	MODO DE FALHA	RELAÇÃO LIGA-DESLIGA	RETARDO
T1: monotensão	LN: liga de noite	FL: ligado	RN*: normal liga entre 5 a 20 lux desliga até 40 lux	AI: instantâneo tr < 0,5
T2: eletrônico multitensão	LD: liga de dia	FD: desligado	RN**: normal liga entre 5 a 15 lux desliga até 30 lux	AR: rápido 0,5 < tr < 5
T3: eletrônico monotensão		FB: bistável	RI: inversa liga até 30 lux desliga entre 5 a 15 lux	AL: lento tr > 5
T4: temporizado				

Tabela de Potência: Resistiva Indutiva Corrigida
 1000 W 1800 VA 500 VA
 Frequência de operação: 60 Hz
 RN*: Utilizado para relé T1. / RN**: Utilizado para relé T2, T3 e T4.

Código de Operação: T3LNFD RNAI
 • Produto não perecível;
 • Características e especificações sujeitas a alterações sem aviso prévio;
 • Responsabilidade Ambiental Compartilhada & Educação Ambiental. O consumidor pós-consumo deste produto, deverá devolvê-lo ao revendedor Exatron para logística reversa e destinação ambientalmente adequada. Não dispô-lo em lixo urbano.

Exatron Indústria Eletrônica Ltda.
 Rua Eng. Homero Carlos Simon, 1089 - CEP 92442-000 - Canoas/RS - Brasil
 contato@exatron.com.br • Fone: +55 (51) 3357 5000 • CNPJ: 90.191.529/0001-22
 Indústria Brasileira

0800 541 3310 www.exatron.com.br

TOMADAS PARA RELÉS receptáculo (zócalo)



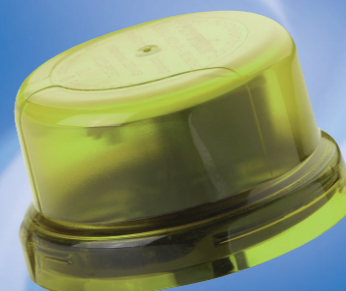
Ideal para o acionamento de pontos luminosos e outras cargas. Mantém cargas (Lâmpadas) acionadas na ausência de luz natural, é insensível a variações bruscas de luminosidade, relâmpagos e faróis.
 Ideal para el accionamiento de luminárias y otras cargas. Mantiene encendidas las lámparas en ausencia de luz natural, es insensible a variaciones bruscas de luminosidad, relámpagos, rayos y faros de automóviles.

Para testar o funcionamento em ambiente claro, cubra o relé para escurecê-lo. Este relé possui contato NA (normalmente aberto) mantendo as lâmpadas acesas durante a noite, e no caso de falha ficarão apagadas durante o dia e a noite (fail-off).
 Para testar el funcionamiento en ambiente claro, cubrir el relé para oscurecerlo. Este relé tiene contacto NA (normalmente abierto) manteniendo las lámparas prendidas durante la noche, y en caso de falla apagadas al día y a la noche (fail-off).

Inrush Control Technology: exclusivo sistema de comutação próximo ao zero da rede (senóide), aumentando a vida útil da carga e do relé.
 Inrush Control Technology: conmutación cerca al cero de la red (senóide), incrementando la vida útil de la carga y del fotocontrol.

Relé Fotoelétrico LUXEN 220 V

Inrush Control Technology



Contém 1 unidade

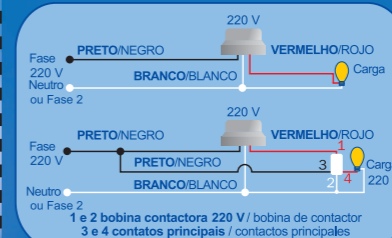
www.exatron.com.br

exatron



Para comandar cargas acima da capacidade estipulada utilize o Relé Fotoelétrico em conjunto com uma Chave Comando de Grupo Exatron (de 30, 50 ou 60 ampères)

Esquema de ligação Esquema de conexões



Linha de Produtos Exatron
 Sensores de Presença para Iluminação Relés para Iluminação Pública e Residencial. Tomadas para Relés Shorting Gap Chaves de Comando de Grupo Dispositivos de Proteção Contra Surtos (DPS) Protetores de Linha Minuterias Dimmers Timers Interruptores Inteligentes Fotocélulas Fotosoquetes LED Noturno (Baby Light) Luminárias de Emergência LED Campanhas Eletrônicas

Modelo: LUXEN FD 220V



CXC092 rev4