

Dispositivo de Proteção Interruptor Diferencial Residual

MODELO LEDR4002



Produtos



Dados Técnicos

- Número polos: 4
- Temperatura operação: 0 à +40°C
- Tensão nominal Ue: 230V
- Isolação Ui: 500V
- Frequência operação: 50/60Hz
- Sensibilidade nominal IAn: 0,03A (30mA)
- Máxima corrente curto circuito Inc: 6kA
- Corrente máxima operação: 63A
- Tempo de desligamento: $t_n < 0,1s$
- Impulso suportável (1,2/50) Uimp: 6kV
- Tensão dielétrica 60Hz (60s): 2,5kV
- Vida útil mecânica/elétrica: 2000 ciclos
- Grau de proteção: IP20



Instalação

Temperatura de armazenamento: -25~+70°C

Tipo de conexão do terminal: Cabo - terminais U e pino

Seção do cabo: 1,5~25mm²

Torque aplicado no terminal (máx.): 3.0N*m

Instalação: Trilho DIN 35mm FN 60715

Conexão: Superior e inferior

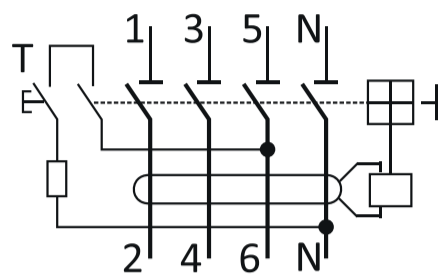
O produto LEDR4002 foi projetado para proteção contra correntes diferenciais maiores que 30mA, prevenindo choques elétricos e/ou fugas. A proteção completa do sistema elétrico é garantida com o uso em conjunto a um disjuntor de sobrecorrente, que atuará na proteção de sobrecargas e curto-circuitos. Consulte a linha de produtos Exatron para proteção elétrica e confira os dispositivos combinados com proteção DR (diferencial residual) e proteção de sobre carga.

Dispositivo de Proteção Interruptor Diferencial Residual

MODELO LEDR4002

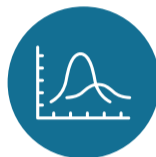
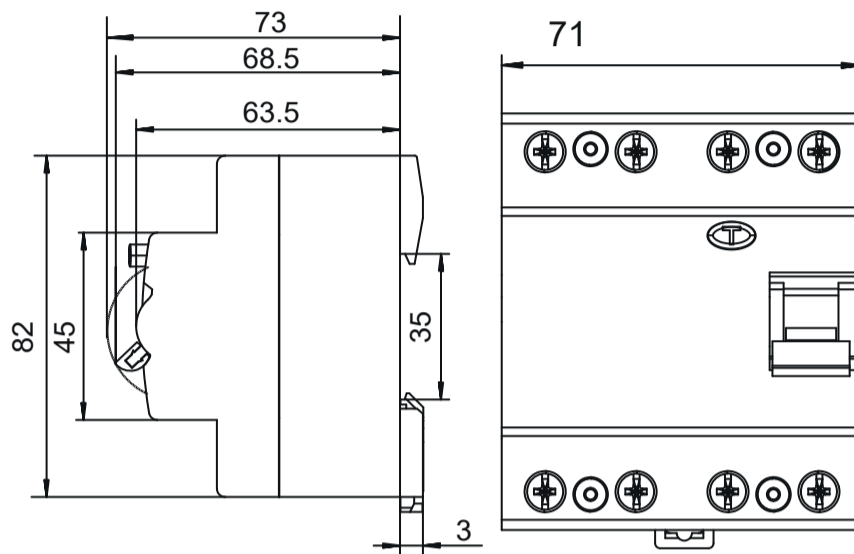


Diagrama Elétrico



Dimensões:

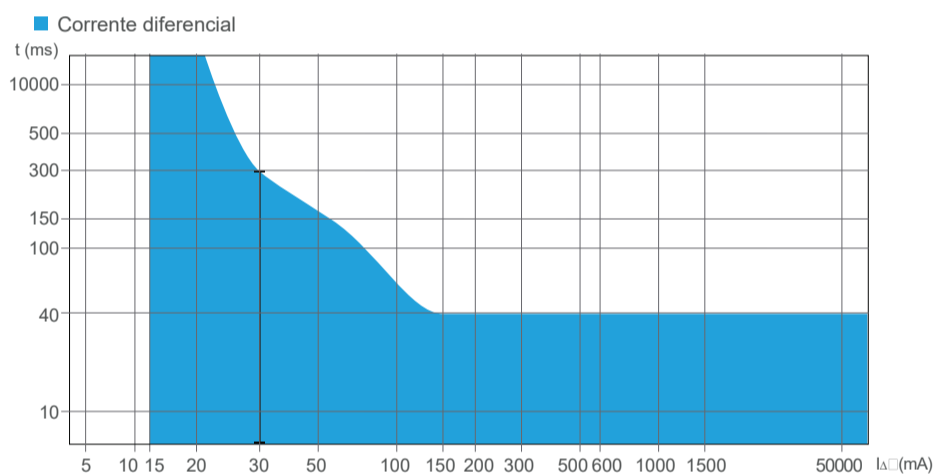
Medidas em milímetros



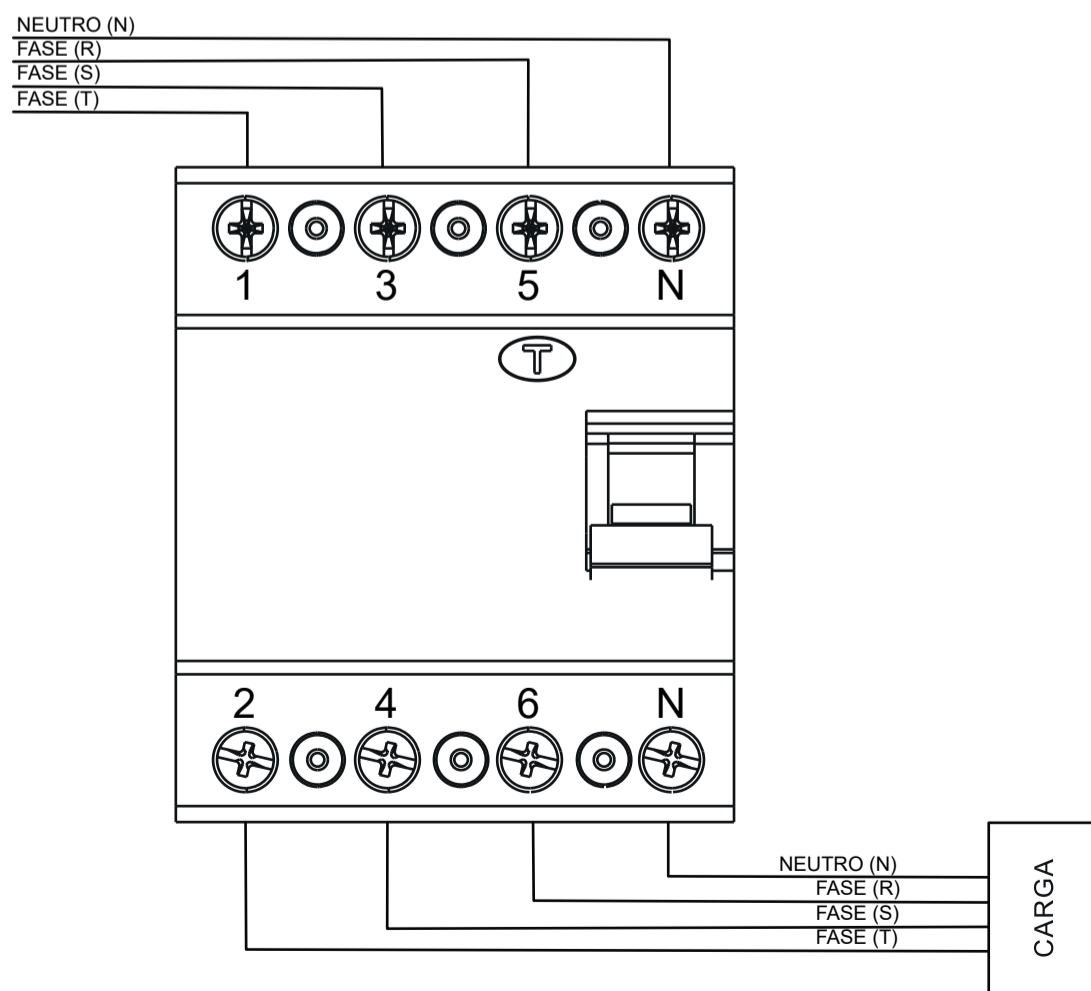
Curva Característica

Definição de onda	Tipo de Onda	Tipo	Corrente de disparo
	AC		$I_{\Delta n}$
Parâmetro	Senóide		$0.5 \sim 1 I_{\Delta n} (50-100\%)$

Características de disparo



Esquema de ligação



Fale conosco

Fone: 51 3357 5000
 e-mail: contato@exatron.com.br
 www.exatron.com.br
 Exatron Indústria LTDA.
 Rua Eng. Homero Carlos Simon,
 1089 - B. Guajuviras | Canoas - RS

REV. 2